

Les champignons du Domaine Joly-De Lotbinière Mushrooms of Domaine Joly-De Lotbinière



Benoît Fortin est un mycologue amateur et passionné depuis plus de 35 ans.

Il est membre du **Cercle des mycologues amateurs de Québec** et fondateur du **Club des amateurs de champignons de Sainte-Croix**.

Il nous présente les champignons photographiés au Domaine entre avril et octobre 2020.

Les descriptions ne sont que sommaires. Pour description complète veuillez consulter :

www.mycoquebec.org

Benoît Fortin is an amateur mycologist and has been a passionate of this field for over 35 years. He is a member of the **Cercle des mycologues amateurs de Québec** and founder of the **Club des amateurs de champignons de Sainte-Croix**.

He is presenting mushrooms that have been photographed at Domaine between April and October 2020. Please note that the descriptions are brief summaries only. Complete descriptions can be found at: www.mycoquebec.org

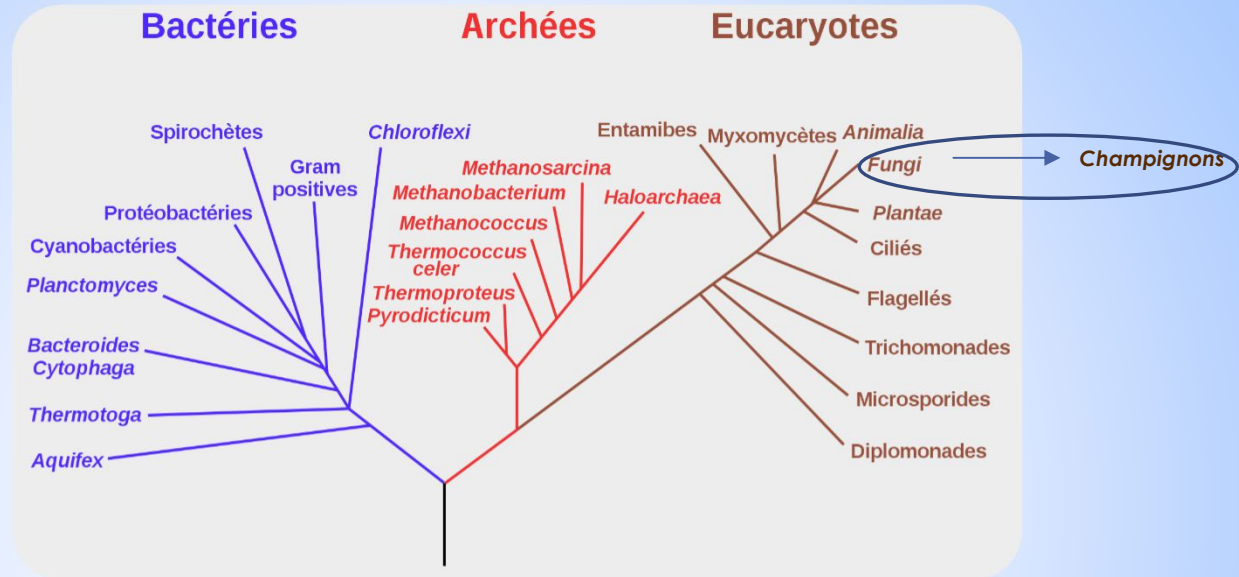
L'auteur et les membres de l'équipe du Domaine Joly-De Lotbinière ne peuvent être aucunement tenus responsables de toute erreur liée à la consommation de champignons. La décision de consommer ou non vous appartient.

Neither the Domaine Joly-De Lotbinière nor the author of this document shall be held liable for mistakes associated with the consumption of wild mushrooms. The decision to sample mushrooms is yours.

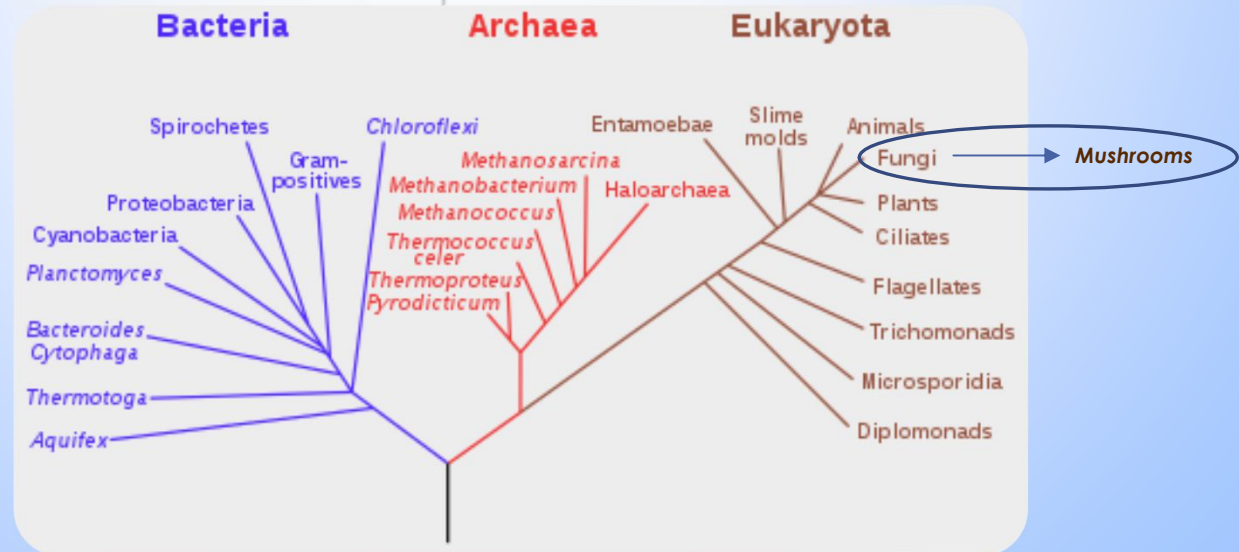
Les champignons du Domaine Joly-De Lotbinière

Mushrooms of Domaine Joly-De Lotbinière

Arbre phylogénétique de la vie



Phylogenetic tree of life



Entre 250,000 à 1,6 millions d'espèces de champignons dans le monde
Between 250,000 and 1,6 million species worldwide



± 100 000 espèces sont identifiées
± 100 000 species are identified



± 3 000 espèces au Québec
± 3 000 species in Quebec

± 200 espèces sont comestibles
± 200 species are edible

± 200 espèces sont toxiques
± 200 species are toxic

± 20 espèces sont excellentes
± 20 species are excellent

± 10 espèces sont mortelles
± 10 species are deadly toxic

► Bonne visite de ce site



► Enjoy exploring this site

L'auteur et les membres de l'équipe du Domaine Joly-De Lotbinière ne peuvent être aucunement tenus responsables de toute erreur liée à la consommation de champignons. La décision de consommer ou non vous appartient.

Neither the Domaine Joly-De Lotbinière nor the author of this document shall be held liable for mistakes associated with the consumption of wild mushrooms. The decision to sample mushrooms is yours.